

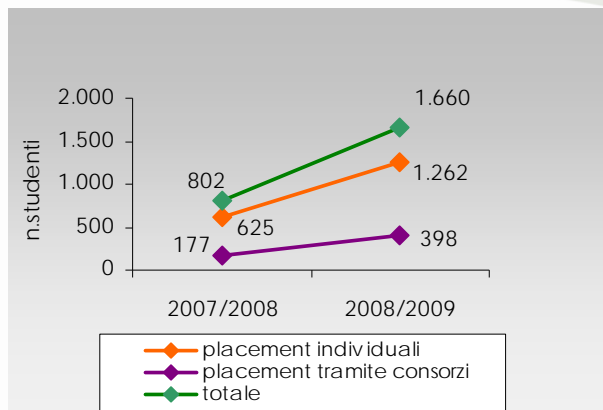
REPORT SULLA MOBILITA ERASMUS PER PLACEMENT A.A. 2008/2009





1.660 STUDENTI ITALIANI nel 2008/2009 hanno realizzato un PLACEMENT ERASMUS, raddoppiando la partecipazione rispetto al primo anno di attivazione (+107%).

1.262 (+102%) studenti hanno effettuato una mobilità individuale per placement mentre 398 (+124%) una mobilità attraverso i consorzi Erasmus (8 attivi nel 2008/2009).



Il 30,4% degli STUDENTI si è diretto in SPAGNA, il 18% nel REGNO UNITO, l'11,9% in FRANCIA ed il 9,5% in GERMANIA; questi quattro Paesi hanno accolto complessivamente il 70% della mobilità italiana per placement.

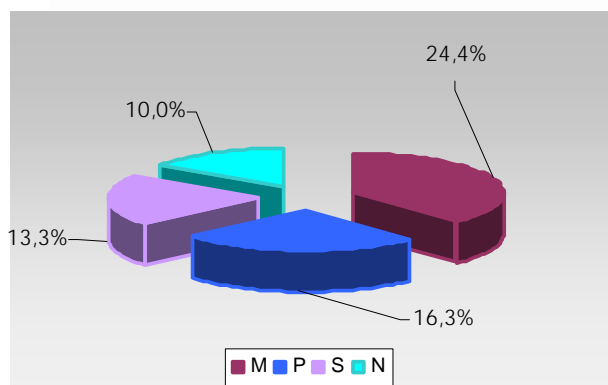
Mobilità per Placement	a.a. 2007/2008	a.a. 2008/2009	Incremento (%)
Individuale	625	1.262	102,0
Tramite Consorzi	177	398	124,0
Totale	802	1.660	107,0

(Mobilità Erasmus nei primi due anni di LLP)

Paesi di destinazione	Studenti in mobilità Erasmus per placement
Spagna	504
Regno Unito	298
Francia	197
Germania	157
Belgio	91
Paesi Bassi	65
Irlanda	63
Portogallo	42
Austria	30
Svezia	27
Grecia	21
Ungheria	21
Polonia	20
Rep. Ceca	20
Danimarca	19
Romania	17
Finlandia	15
Norvegia	14
Malta	11
Lituania	4
Lussemburgo	4
Slovenia	4
Slovacchia	4
Turchia	4
Bulgaria	2
Cipro	2
Estonia	2
Islanda	1
Lettonia	1
Totale	1.660

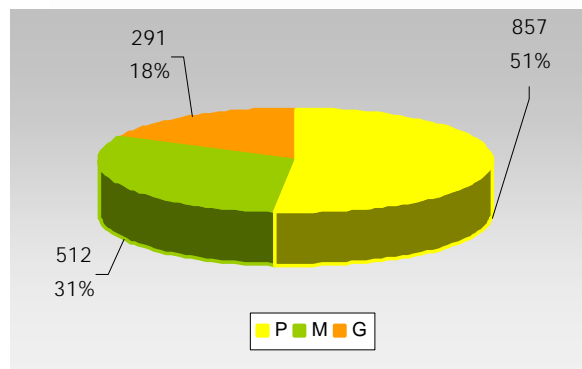
(Paesi di destinazione per placement 2008/2009)

I SETTORI ECONOMICI maggiormente interessati sono stati "Attività professionali, scientifiche e tecniche (M)", "Formazione (P)", "Altri servizi (S)" ed "Attività amministrative e di servizio (N)".



(Settori economici 2008/2009, dati percentuali)

Il 51% degli STUDENTI è stato accolto da una PICCOLA IMPRESA, il 31% da una MEDIA IMPRESA e il 18% da una GRANDE.



Piccola impresa = fino a 50 dipendenti
 Media impresa = 51 - 500 dipendenti
 Grande impresa = oltre 500 dipendenti

(AN-Ufficio Erasmus)

Settori economici	Descrizione	Studenti
M	Attività professionali, scientifiche e tecniche	406
P	Formazione	270
S	Altri servizi	220
N	Attività amministrative e di servizio	166
R	Arti, intrattenimento e attività ricreative	115
Q	Servizi sanitari e sociali (Q)	113
J	Informazione e comunicazione	108
A	Agricoltura, selvicoltura e pesca	84
U	Attività di organizzazioni ed enti non territoriali(U)	42
K	Attività finanziarie e assicurative	31
F	Industria edilizia	30
O	Amministrazione pubblica e difesa; previdenza sociale obbligatoria	21
I	Servizi alberghieri e di ristorazione	20
C	Manifatturiero	17
G	Commercio all'ingrosso e al dettaglio; riparazione di veicoli a motore e motocicli	10
E	Erogazione di acqua; gestione e attività di recupero della rete fognaria e dei rifiuti	3
H	Trasporto e stoccaggio	2
I	Servizi alberghieri e di ristorazione	2
D	Erogazione elettrica	1
	Totale	1.660

(Settori economici 2008/2009)